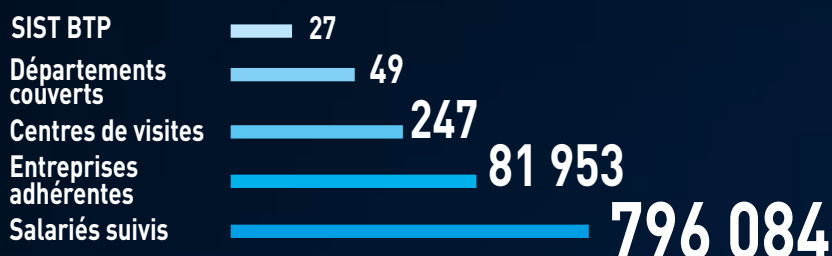
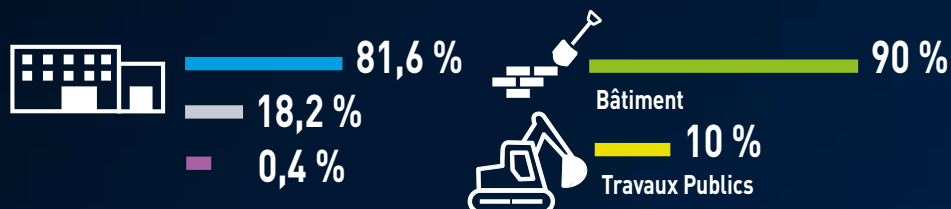


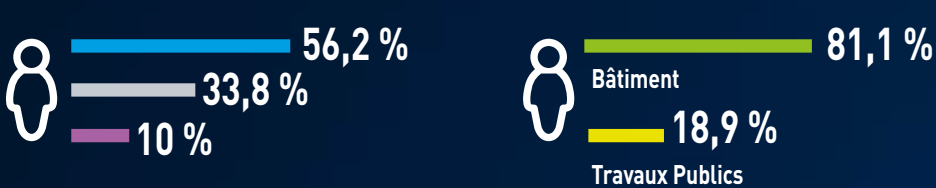
## Les SIST BTP en France



### RÉPARTITION DES ENTREPRISES ADHÉRENTES PAR TAILLE ET SECTEUR D'ACTIVITÉ



### RÉPARTITION DES SALARIÉS PAR TAILLE D'ENTREPRISE ET PAR SECTEUR D'ACTIVITÉ



● TPE (1-10 salariés) ● PME (11-249 salariés) ● ETI (≥ 250 salariés)

## Personnel des SIST BTP au service des entreprises du BTP

Répartition d'effectif dans les SIST BTP de France



\* PREVENTEURS : IPRP / Ergonomes / Techniciens prévention / ASST  
 IPRP (Intervenant en Prévention des Risques Professionnels)  
 ASST Assistante de Service de Santé au Travail

# Notre expertise en santé au travail au service des professionnels du BTP

Données d'activités des SIST BTP en France



**SIST**  
 Services Interentreprises de Santé au Travail  
**BTP**  
 sist-btp.com

DONNÉES D'ACTIVITÉS 2017

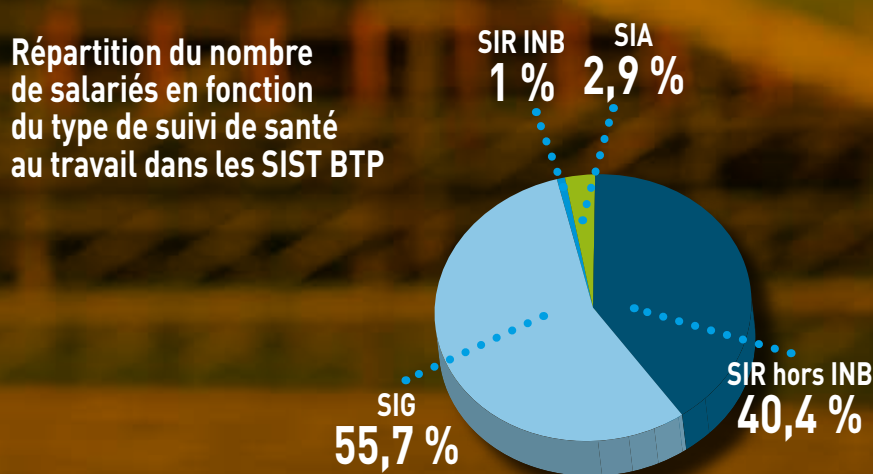
## Couverture nationale des SIST BTP

**81 953** Entreprises adhérentes

**796 084** Salariés suivis par les SIST BTP en France

## Type de suivi des salariés

Répartition du nombre de salariés en fonction du type de suivi de santé au travail dans les SIST BTP

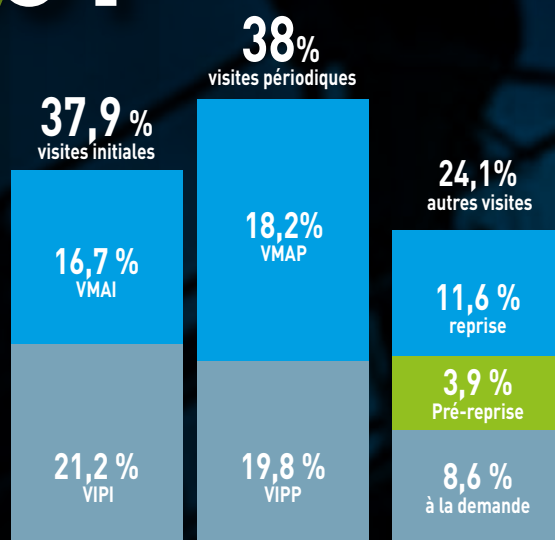


SIG (Suivi Individuel Général)  
 SIA (Suivi Individuel Adapté)  
 SIR (Suivi Individuel Renforcé) hors INB  
 SIR INB (Installation Nucléaire de Base)

## Suivi de l'état de santé

Répartition du nombre de visites dans les SIST BTP sur une année en fonction du type de visite

**395 561** visites par an pour l'ensemble des SIST BTP de France



• VIPI (Visite d'Information et de Prévention Initiale) dans le cadre d'un SIG / SIA

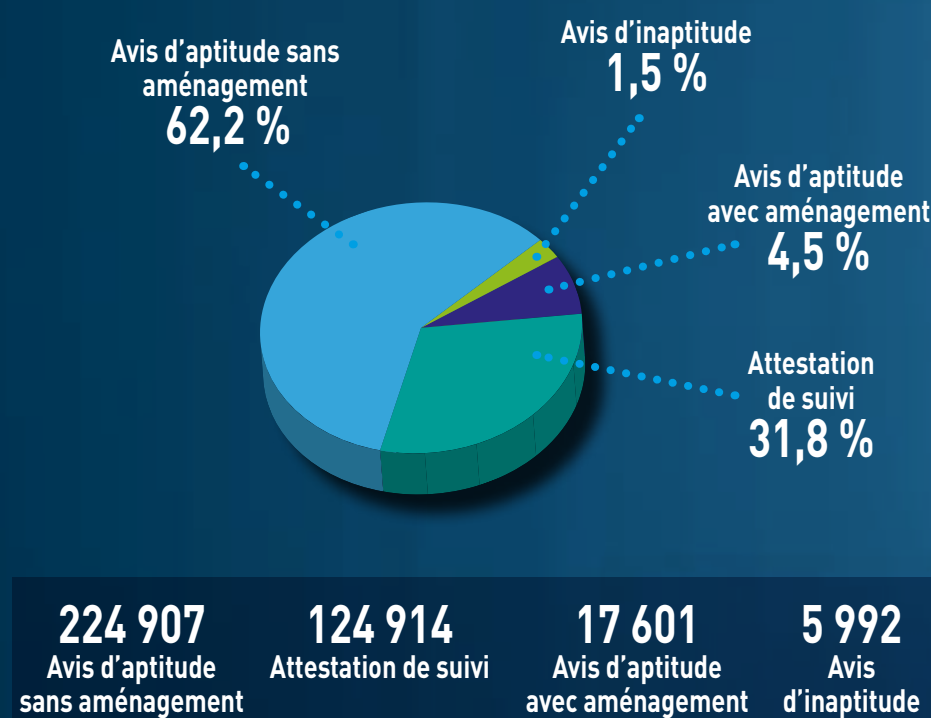
• VMAI (Visite Médicale d'Aptitude Initiale) dans le cadre d'un SIR

• VIPP (Visite d'Information et de Prévention Périodique) dans le cadre d'un SIG / SIA

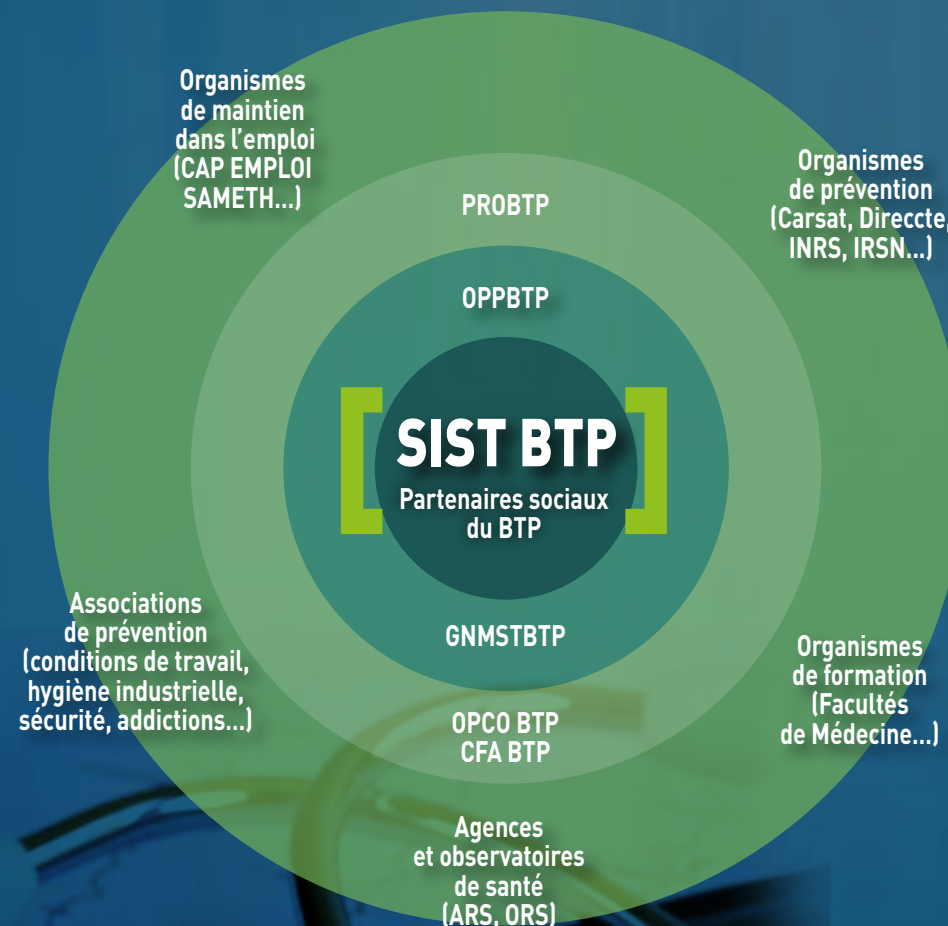
• VMAP (Visite Médicale d'Aptitude Périodique) dans le cadre d'un SIR

## Conclusions des visites

Répartition des conclusions des visites de santé au travail dans les SIST BTP



## Partenaires santé prévention BTP des SIST BTP



## Actions en entreprise (Actions en Milieu de Travail)

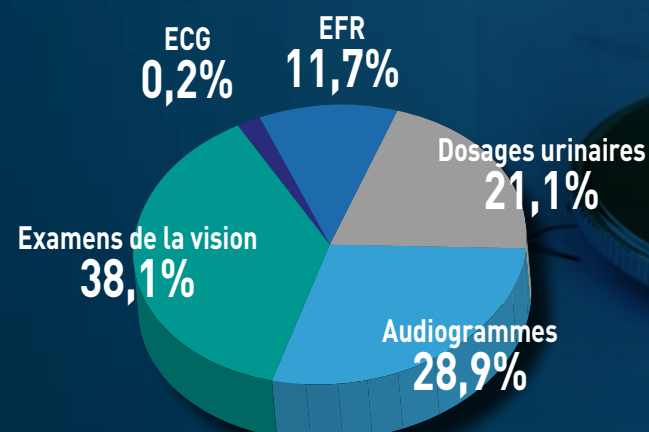
**52 960** Total annuel des actions réalisées par les SIST BTP

**665** Actions annuelles pour 1000 entreprises adhérentes

Fiches d'entreprises réalisées / mises à jour	10694
Autres actions	9713
Visites de chantier entreprise	7163
Études de poste	5820
Actions de prévention de la désinsertion professionnelle / maintien dans l'emploi	5426
Actions d'aide à la rédaction du DUERP, plan d'actions prévention	3954
Actions de sensibilisation	3721
Actions de prévention amiante	3597
Entretiens individuels psychologues	1047
Études ergonomiques	1039
Métrologies (bruit, poussières, fumées, vibrations, ACD...)	788

**100%** des actions sont dédiées aux entreprises et salariés du BTP

## Examens complémentaires réalisés en interne par les SIST BTP



**618 208**

Examens complémentaires réalisés sur une année par les SIST BTP

**2,65**

Examens complémentaires par visite médicale

ECG (Electrocardiogrammes)  
 EFR (Explorations Fonctionnelles Respiratoires)

(VMAI + VMAP + reprise + pré-reprise + demande)

## Actions CPOM majeures

Les SIST BTP ont signé avec les DIRECCTE, CARSAT et l'OPPBTP des CPOM (Contrats Pluriannuels d'Objectifs et de Moyens) sur les thématiques suivantes :

Troubles Musculo-Squelettiques

Maintien dans l'emploi

Risque chimique Amiante

Évaluation des risques et TPE

Addictions

Prévention chutes de hauteur



# “ Notre expertise en santé au travail au service des Professionnels du BTP ”

Services Interentreprises de Santé au Travail du BTP



**S&ST**

Services Interentreprises  
de Santé au Travail

**BTP**

[sist-btp.com](http://sist-btp.com)