

# Notre expertise en santé au travail au service des professionnels du BTP



**OFFRE DE SERVICE SPÉCIFIQUE  
DES SIST BTP**

**SIST**  
Services Interentreprises  
de Santé au Travail  
**BTP**

## Le secteur du BTP : des métiers à risques

Le secteur du BTP représente 1,369 Million de salariés en 2017 (soit près de 7% de la population active) et un des premiers secteurs d'activité économique en France avec un chiffre d'affaires de 170 Milliards d'€ en 2017.

Les diverses activités de ce secteur présentent un haut niveau de risque susceptible d'avoir un impact sur la santé : contraintes physiques très fréquentes (port de charges lourdes, vibrations, bruits, postures pénibles, intempéries...), exposition aux produits chimiques et cancérogènes (amiante)...

La mobilité importante des hommes au fil des chantiers et leur dispersion, la diversité des techniques, des matériaux et de l'outillage, la multiplicité des produits chimiques induisent des expositions variées.



**1,369**

Million de salariés  
dans le BTP



# La sinistralité du BTP en baisse



## Accidents du travail :

Les accidents du travail dans le BTP sont fréquents et souvent graves.

Les statistiques Accidents du Travail/Maladies Professionnelles de l'assurance maladie font état d'une nouvelle baisse du taux de fréquence des accidents du travail (AT) en 2017 de 3% : 56.8 accidents pour 1000 salariés, contre 60 en 2016 et 64.8 en 2013.

**Les principales causes d'AT :** manutentions manuelles (48.5 %), chutes de hauteur (17.1%), outillage à main (14.9 %), chute de plain pied (13.8 %), risque routier (1.6 %).

La branche compte cependant encore trop d'accidents mortels : 120 décès en 2017 contre 112 en 2016 et 130 en 2015.

## Maladies Professionnelles :

Les Maladies Professionnelles reconnues sont en hausse de 3.5% en 2017. Il s'agit principalement d'affections périarticulaires (73%), d'affections du rachis (10%), de lésions du ménisque (5%) de cancers professionnels en lien avec l'amiante (3%), de surdité (2%).

## Inaptitudes dans le BTP :

Les Troubles Musculo-Squelettiques représentent la première cause des inaptitudes dans le BTP.

**Cependant, grâce au développement progressif d'une culture de la prévention dans ce secteur, la sinistralité du BTP est en baisse depuis 20 ans.**

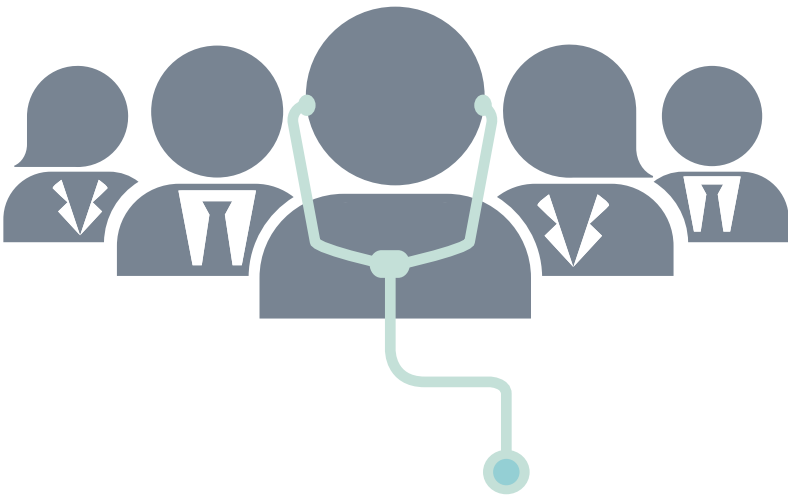
Source Caisse Nationale de l'Assurance Maladie  
Direction des Risques Professionnels

# 2

## Des experts de la santé au travail au service des professionnels du BTP

Les SIST BTP disposent d'équipes pluridisciplinaires au service des entreprises et des salariés du BTP dans le domaine de la santé au travail et de la prévention.

Ces équipes, animées et coordonnées par les Médecins spécialisés en santé au travail, se composent de techniciens et experts dans les divers domaines de la prévention en entreprise : Infirmiers en Santé au Travail, Médecins collaborateurs, Intervenants en Prévention des Risques Professionnels (IPRP), Ergonomes, Techniciens en métrologie, Psychologues du Travail, Toxicologues, Assistantes Sociales, Assistants de Service de Santé au Travail...



## Formation et partage de connaissances



Ces professionnels sont formés, de manière continue, aux métiers et aux risques spécifiques du BTP, notamment grâce aux formations proposées par le Groupement National Multidisciplinaire de Santé au Travail du BTP (GNMST-BTP) et l'Organisme Professionnel de Prévention du BTP (OPPBTB) qui partagent des protocoles et des guides harmonisés (guide amiante). Les sujets abordés concernent la pratique médicale, la législation, la technologie, la toxicologie...

## Connaissance de la culture et du langage professionnel technique



Le secteur professionnel du BTP utilise au quotidien un langage et un vocabulaire particuliers se rapportant à la création, à l'organisation et au suivi d'un chantier ; à l'outillage utilisé ; aux différents postes de travail présents sur un chantier ; aux process de travail ; aux différents matériaux utilisés ; aux engins circulant sur un chantier ; à la réglementation encadrant l'activité du BTP...

La connaissance de ce langage et de ce vocabulaire nécessite dans un premier temps une formation spécifique. Par la suite, une immersion permanente dans le secteur professionnel du BTP (par la visite de chantiers, d'ateliers...) permet de maîtriser ce langage, de communiquer et d'échanger efficacement avec les différents acteurs du secteur et de suivre son évolution (évolution des techniques, des process...).

Grâce à la maîtrise de la réalité du chantier, les équipes des SIST BTP assurent des entretiens de qualité et engagent une relation de confiance pour une prévention réussie.

## Connaissance des métiers et maîtrise des risques



Le secteur du BTP expose ses travailleurs à certains risques, comme l'amiante, la silice, chute de hauteur...

Pour assurer le suivi des salariés exposés à ces risques spécifiques, les professionnels des SIST BTP possèdent une expertise indispensable à leur maîtrise.

# 3

## Un suivi de l'état de santé adapté aux salariés du BTP

Le suivi individuel de l'état de santé est adapté et personnalisé. Le médecin du travail fixe, dans le cadre de protocoles, la périodicité et les modalités de ce suivi en fonction de l'âge et de l'état de santé de chaque salarié, de ses conditions de travail et des risques auxquels il est exposé.



## Suivi Individuel Renforcé des salariés exposés à des risques spécifiques



Plus de 40 % des salariés du BTP bénéficient d'un Suivi Individuel Renforcé (SIR) du fait des risques auxquels ils sont exposés pendant leur activité professionnelle : exposition à l'amiante, au plomb, aux produits Cancérogènes, Mutagènes ou toxiques pour la reproduction (CMR), au risque hyperbare, aux rayonnements ionisants, conduite d'engins, habilitation électrique, montage/démontage d'échafaudage...

Le suivi de ces salariés est exclusivement effectué par des médecins du travail spécialisés et habilités (médecins habilités pour le suivi des salariés intervenants en Installation Nucléaire de Base, médecins compétents pour le suivi des salariés effectuant des travaux immergés...).

## Encadrement du Suivi Individuel Général (SIG) ou Adapté (SIA)

Les salariés en SIG ou SIA sont suivis par des professionnels experts. Le suivi peut être assuré par des Infirmiers Diplômés d'État et formés en Santé au Travail, par délégation du Médecin du travail encadrée par des protocoles répondant à la spécificité du BTP.

Le suivi de l'état de santé des salariés du BTP s'inscrit dans une démarche de prévention primaire. L'équipe pluridisciplinaire conseille et sensibilise les salariés sur la mise en place de mesures de prévention individuelles et collectives.

## Maintien en emploi des salariés du BTP

De nombreux SIST BTP ont mis en place une Cellule de Maintien en Emploi afin de lutter contre la désinsertion professionnelle de salariés du BTP en difficulté.

Composée de professionnels de la santé au travail (Médecins du travail, Psychologues du travail, Infirmiers en Santé au travail, Assistantes sociales...), la Cellule de Maintien en Emploi accompagne les salariés du BTP pour prévenir des situations d'inaptitudes.

## Actions de proximité en entreprise

**D**ans le cadre de leur mission de prévention des risques professionnels, les équipes pluridisciplinaires des SIST BTP interviennent sur le terrain, sur les chantiers, dans les bureaux ou les ateliers.

Les équipes pluridisciplinaires, composées de compétences reconnues, diversifiées et complémentaires, accompagnent employeurs et salariés sur leurs lieux de travail pour analyser les risques, mieux les prévenir et les réduire.

Elles participent notamment à l'élaboration des fiches d'entreprise (document d'appréciation des risques professionnels) et réalisent des études de poste.

Formés aux métiers, aux risques et à la diversité des environnements de travail dans le BTP, les membres des équipes pluridisciplinaires mettent leur expertise technique, leur savoir-faire et leur matériel au service des entreprises du BTP, et plus particulièrement des apprentis en formation dans les CFA du BTP.





## Prévention du risque physique



- Actions de prévention des **Troubles Musculo-Squelettiques**.
- Aide à l'évaluation du **risque bruit**, du **risque vibrations** (système main-bras et corps- complet), de la **charge physique** au poste de travail grâce à la cardiofréquencemétrie.
- Mesures d'ambiance lumineuse, de températures et d'humidité relative.
- Conseils en aménagement de bureaux ou locaux professionnels.

## Prévention du risque chimique



- Accompagnement à l'**évaluation du risque chimique** : étude des Fiches de Données de Sécurité (FDS), aide à la substitution des produits dangereux, conseils sur le choix de la prévention collective et de la protection individuelle.
- **Prélèvements d'air ambiant** sur les lieux de travail au cours des activités des salariés (gaz/vapeurs, fumées, poussières...).
- Dans le cadre d'opérations de **désamiantage**, accompagnement dans l'établissement des modes opératoires, plans de retrait, stratégies d'échantillonnage, notices de poste...

## Actions et sensibilisation santé/ hygiène de vie

- **Prévention des addictions** alcool/drogues/tabac...
- Sensibilisation sur les effets des substances psychotropes.
- Conseils en hygiène de vie et rythmes biologiques (travail en horaires alternés, travail de nuit, sommeil).
- Conseils en nutrition/diététique.
- **Conseils en prévention à destination des apprentis**.

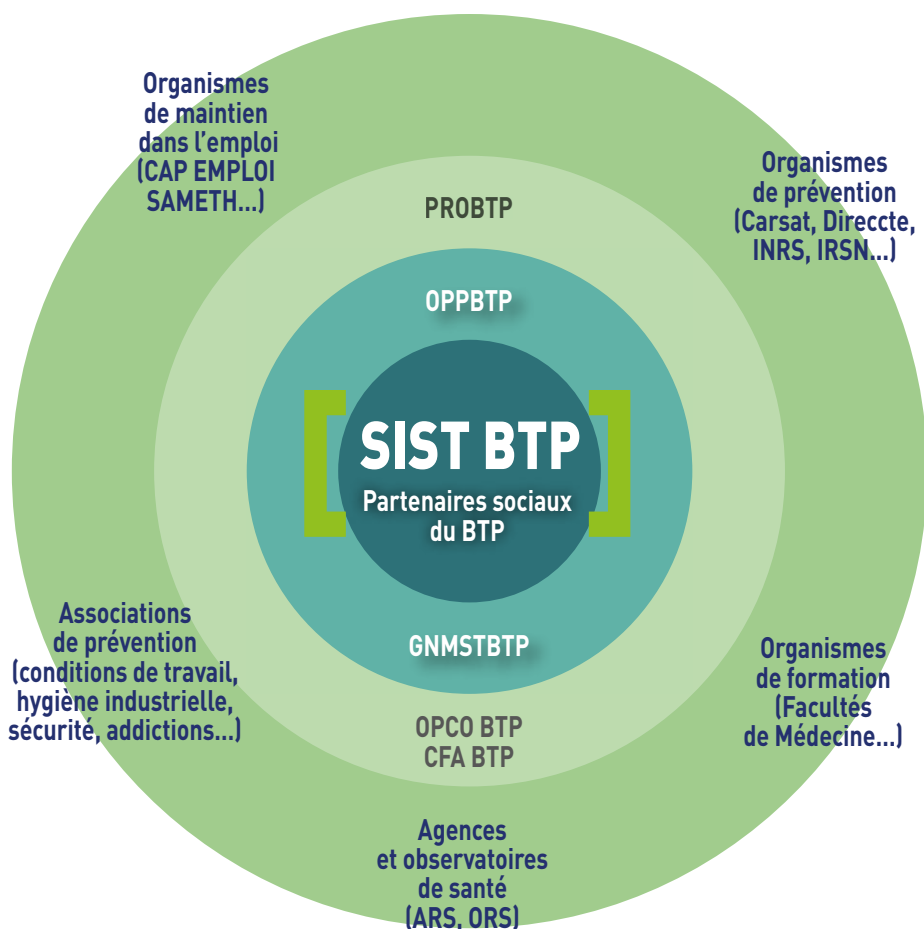
## Prévention des risques psycho-sociaux (RPS)

- **Accompagnement de la démarche de prévention et d'évaluation des risques psycho-sociaux**.
- Conseils pour améliorer **la qualité de vie au travail**.
- Entretiens individuels ou collectifs autour de la question des RPS.
- Actions de sensibilisation au développement de la qualité de vie au travail et à la prévention des RPS.
- Accompagnement des entreprises dans le cadre de **gestion d'évènements graves**.

# 5

## Les SIST BTP au cœur d'un réseau au service de la prévention dans les entreprises du BTP

Les actions menées par les SIST BTP s'inscrivent dans un réseau collaboratif de partenaires de la branche professionnelle et de la prévention des risques professionnels.



## GNMST-BTP

Le Groupement National Multidisciplinaire de Santé au Travail du Bâtiment et des Travaux Publics (GNMST-BTP) est une société savante indépendante ayant pour but d'**informer les professionnels de santé sur les risques des métiers du BTP et de promouvoir les travaux sur la prévention dans le BTP**, tout ceci dans l'intérêt même de la santé des travailleurs du BTP.

Outre les formations qu'il délivre aux professionnels des SIST BTP, le GNMSTBTP édite :

- le FAST (Fichier Actualisé des Situations de Travail), répertoire recensant les situations de travail du BTP présentant des exigences et des nuisances notables,
- le FAN (Fiches Actualisées de Nuisance), guide d'appréciation du risque professionnel.

Les SIST BTP et le GNMST-BTP organisent tous les deux ans des « **Journées Nationales de Santé au Travail dans le BTP** », rassemblant la profession autour d'un thème d'actualité de santé au travail.

## OPPBTP

**Organisme référent de prévention du Bâtiment et des Travaux Publics**, l'OPPBTP accompagne les entreprises, les acteurs du BTP et l'Etat pour la prévention des accidents du travail, des maladies professionnelles, et pour l'amélioration des conditions de travail. Il met en œuvre la stratégie prévention retenue par les organisations professionnelles du BTP.

A cet effet, l'OPPBTP propose une large palette de solutions et outils via son site [www.preventionbtp.fr](http://www.preventionbtp.fr). Ses 250 conseillers, ingénieurs et formateurs engagent diverses actions de terrain, diagnostics et conseils personnalisés, formation, études techniques et expertise. Les SISTBTP et le GNMSTBTP sont des partenaires importants et réguliers de l'OPPBTP, pour des actions nationales de communication et sensibilisation, la réalisation de diverses études, ou encore la formation des professionnels de la santé au travail. Un réseau de 16 médecins conseil y contribue activement.

## Partenaires sociaux du BTP

Les équipes pluridisciplinaires des SIST BTP sont sollicitées par les organisations professionnelles et syndicales pour traiter des questions de santé et sécurité au travail. Les SIST BTP participent également à l'organisation de Journées de la Prévention propres à la profession.

## Illustrations d'actions partenariales :

### Actions CPOM BTP

Les SIST BTP ont signé avec les DIRECCTE, CARSAT et l'OPPBTP des CPOM (Contrats Pluriannuels d'Objectifs et de Moyens) sur des axes de travail dans le domaine de la prévention et de la santé au travail, répondant de manière spécifique à l'amélioration des conditions de travail dans les entreprises du BTP au bénéfice des salariés :

- Troubles Musculo-Squelettiques • Maintien en emploi
- Risque chimique, amiante • Evaluation des risques, notamment dans les TPE
- Addictions • Prévention des chutes de hauteur ...

### Actions CARSAT

Aides financières simplifiées TMS PRO

# Les SIST BTP en France, créés par des professionnels du BTP... pour les professionnels du BTP

## AUVERGNE - RHÔNE-ALPES

### Ain (01)

Association de Santé au Travail du BTP de l'AIN

[www.ast-btp-ain.fr](http://www.ast-btp-ain.fr)

### Isère (38)

SIST BTP 38 : Service de Santé au Travail du Bâtiment

et des Travaux Publics

[www.btpst.fr](http://www.btpst.fr)

### Loire (42)

SST BTP 42 : Service de Santé au Travail du Bâtiment

et des Travaux Publics de la Loire

[www.sante-travail-btp42.com](http://www.sante-travail-btp42.com)

### Rhône (69)

BTP Santé au travail : Service Paritaire Interentreprises de

Santé au Travail dans le Bâtiment et les Travaux Publics du

Département du Rhône

[www.btpst.fr](http://www.btpst.fr)

## BOURGOGNE FRANCHE-COMTÉ

### Côte d'Or (21)

SST-BTP 21 : Service de Santé au Travail du Bâtiment,

des Travaux Publics et Industries Connexes de Côte-d'Or

[www.sstbtp21.fr](http://www.sstbtp21.fr)

### Doubs (25) / Jura (39) / Haute-Saône (70)

#### Territoire de Belfort (90)

SIST BTP Franche Comté : Service Interentreprise

de Santé au Travail BTP Franche-Comté

[www.sstbtp-besancon.fr](http://www.sstbtp-besancon.fr)

### Saône-et-Loire (71)

SST BTP 71

[www.sstbtp71.org](http://www.sstbtp71.org)

## BRETAGNE

### Finistère (29)

Santé-Prévention BTP 29

### Ille-et-Vilaine (35)

Santé et prévention btp 35

[www.santeprevention35.fr](http://www.santeprevention35.fr)

## CENTRE - VAL DE LOIRE

### Indre (36)

AE BTP : Association des Entreprises du Bâtiment et des

Travaux Publics de l'Indre pour la Santé au Travail

### Indre-et-Loire (37) / Loir-et-Cher (41)

SAN-T-BTP : Santé au Travail du Bâtiment

et des Travaux Publics

[www.san-t-btp.fr](http://www.san-t-btp.fr)

## GRAND-EST

### Aube (10) / Marne (51) / Haute-Marne (52)

SIST GAS BTP : Groupement d'Action Sociale

du Bâtiment et des Travaux Publics de la Région

du Nord-Est - Médecine du Travail

[www.gasbtp.fr](http://www.gasbtp.fr)

### Meurthe et Moselle (54) / Meuse (55) / Moselle (57)

SIST-BTP Lorraine : Service Interentreprises de Santé

au Travail du Bâtiment, des Travaux Publics et activités

connexes de la Lorraine

[www.sistbtp-lorraine.fr](http://www.sistbtp-lorraine.fr)

## HAUTS-DE-FRANCE

### Aisne (02)

SIST GAS BTP : Groupement d'Action Sociale

du Bâtiment et des Travaux Publics de la Région

du Nord-Est - Médecine du Travail

[www.gasbtp.fr](http://www.gasbtp.fr)

### Oise (60)

SMI-BTP : Services Médicaux Interentreprises Bâtiment

Travaux Publics et activités annexes de l'Oise

[www.smitbtp.fr](http://www.smitbtp.fr)

## ILE-DE-FRANCE

### Seine et Marne (77)

SIST-BTP Seine et Marne : Service Interentreprises

de Santé au Travail dans les Professions du Bâtiment

et des Travaux Publics

[www.sistbtp77.fr](http://www.sistbtp77.fr)

### Paris (75) / Yvelines (78) / Essonne (91) / Hauts de Seine (92)

#### Seine-Saint-Denis (93) / Val-de-Marne (94) / Val d'Oise (95)

APST-BTP-RP : Association Paritaire de Santé au Travail du

Bâtiment et des Travaux Publics de la Région Parisienne

[www.apst.fr](http://www.apst.fr)

## NORMANDIE

### Eure (27)

Santé BTP EURE

<http://sante-btp-normandie.fr/eure>

### Manche (50)

Santé BTP 50

<http://sante-btp-normandie.fr/manche>

### Orne (61)

Santé BTP Orne

<http://sante-btp-normandie.fr/orne>

### Seine Maritime (76)

Santé BTP Rouen

<http://sante-btp-normandie.fr/rouen-dieppe>

Santé BTP de la Région Havraise

<http://sante-btp-normandie.fr/region-havraise>

## NOUVELLE-AQUITAINE

### Creuse (23) / Dordogne (24) / Haute-Vienne (87)

AMCO : Association Médicale du Centre-Ouest

pour le Bâtiment et les Travaux Publics

[amco-btp.sante-travail-limousin.org](http://amco-btp.sante-travail-limousin.org)

## OCCITANIE

### Ariège (09) / Haute-Garonne (31) / Gers (32) / Lot (46)

#### Tarn (81) / Tarn et Garonne (82) / Hautes-Pyrénées (65)

SRAS Santé au Travail

[www.srasbtp.fr](http://www.srasbtp.fr)

### Hérault (34)

Santé au Travail Montpellier-BTP

[www.sante-btp-montpellier.fr](http://www.sante-btp-montpellier.fr)

## PACA

### Alpes Maritimes (06)

APST-BTP 06 : Association Paritaire de Santé au Travail

du Bâtiment et des Travaux Publics des Alpes-Maritimes

[www.apstbtp06.com](http://www.apstbtp06.com)

### Bouches-du-Rhône (13)

ASTBTP 13 : Association des Services de Santé au Travail

du Bâtiment et des Travaux Publics des Bouches-du-Rhône

[www.astbtp13.fr](http://www.astbtp13.fr)

## PAYS DE LA LOIRE

### Loire Atlantique (44)

AMEBAT Nantes

[www.amebat.fr](http://www.amebat.fr)